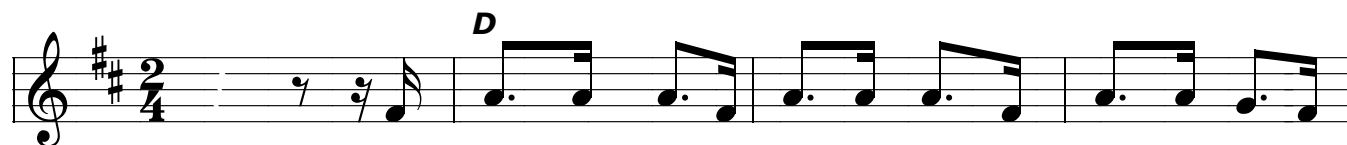
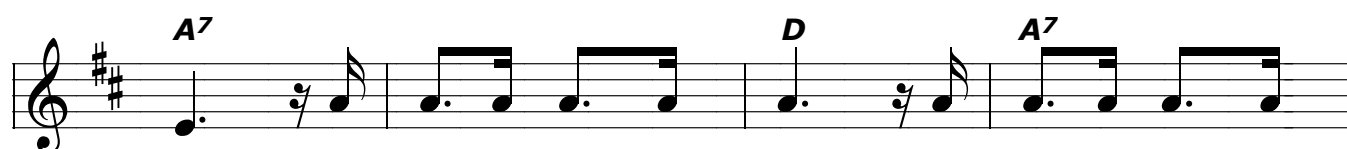


Tomé

Maria Sardenberg



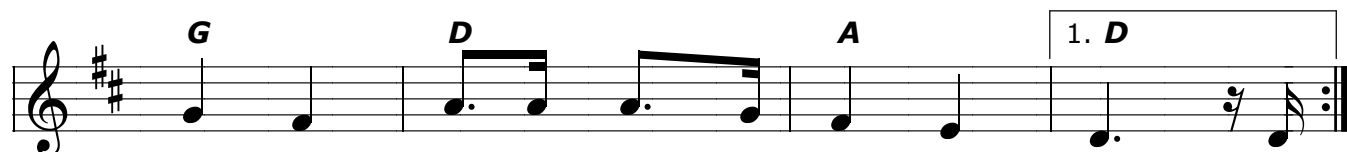
1. A - le - gres, os a - pós - to - los con - ta - ram a To -



mé: Je - sus es - te - ve_a - qui, Je - sus es - te - ve_a -



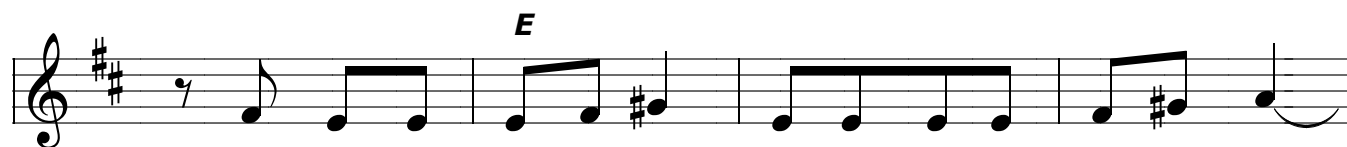
qui. To - mé, des - con - fi - a - do, res - pon - deu: "Não



a - cre - di - to, por - que eu não vi." To -



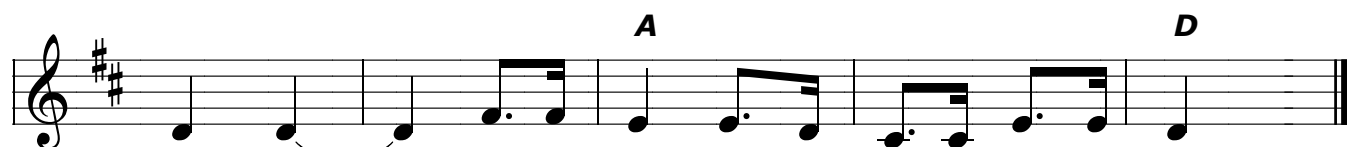
vi." Um di - a_es - ta - vam to - dos re - u - ni - dos,



en - tão no mei - o de - les Je - sus a - pa - re - ceu



e dis - se a To - mé: "Põe teu de - do nes - ta



cha - ga." Foi as - sim que To - mé a - cre - di - tou.