

# Mulher é Igreja

M. do Carmo Ekman e Edilson B. Schio



Mu - lher é al - ma, mu - lher é cer - te - za. Mu - lher é sor -



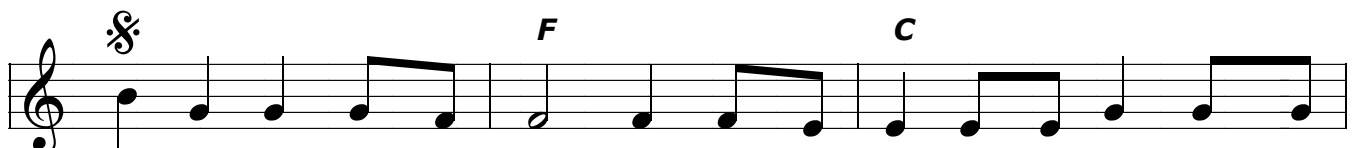
ri - so, mu - lher é I - gre - ja. Mu - lher é gre - ja. Mu - lher é



cor - po, mu - lher é be - le - za. Mu - lher é



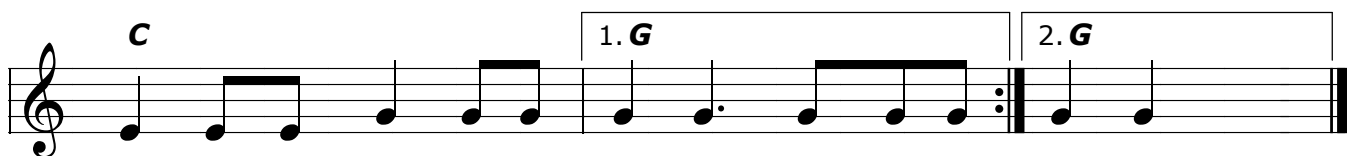
so - nho, mu - lher é fir - me - za. Mu - lher é me - za.



ro - sa, Ro - sa é mu - lher. Ro - sa é per - fu - me, per - fu - me é mu -



lher. Mu - lher é al - ma é cer - te - za, sor -



ri - so, mu - lher é I - gre - ja. Mu - lher é gre - ja.